

【トルコリラ】 高インフレも利上げ見送り、地政学的環境も警戒

	直近1週間のレンジ	今後1週間の予想レンジ	今後3ヶ月の予想レンジ
トルコリラ/円	37.60-38.59円	36.25-39.25円	32.50-42.50円

トルコリラ/円相場は、1リラ=38円水準でやや上値の重い展開に。マーケット全体の地合がややリスクオフ方向に傾く中、新興国資産売りの流れの中でリラ相場も上値の重い展開になっている。引き続き、トルコの地政学的リスクが高まっていることも上値圧迫要因に。ただ、改めて積極的に売り込むような動きまではみられず、下げ幅は限定されている。

2月23日にはトルコ中央銀行の金融政策会合が開催されたが、主要政策金利は据え置きとなった。1月の消費者物価指数(CPI)は前年同月比+9.58%と2014年5月以来の高い伸び率を記録しており、国際通貨基金

(IMF) などからは金融引き締め必要性を訴えられているが、トルコ中央銀行は高レベルのインフレ環境を無視した状態を維持している。引き続き、政府からの低金利要請圧力に屈しているとの見方が支配的だが、いずれにしてもインフレ環境を放置し続ける中では、リラ相場に対しては断続的な下押し圧力が働き易い。将来的な利上げリスクは一段と高まっているが、金融政策がインフレ圧力に対して後手に回った状態が続く中では、仮に利上げが行われてもリラ相場に対する押しあげ効果は限定されたものに留まろう。

シリア政府が23日に、米ロの合意に基づいて「戦闘作戦」の中止で合意したことは、リラ相場に対してポジティブ。ただ、これによって過激派のテロ攻撃が終結するとみる向きは少なく、リラ相場の反発余地は乏しい。20カ国・地域(G20)財務相・中央銀行総裁会議で投資家のリスク選好性が大幅に改善するようなことがなければ、下値切り下げ傾向は維持されよう。

テクニカルでは、一目均衡表の雲(39.35~40.72円)、基準線(39.36円)を下回る展開が続く。自立反発局面では同水準が戻り目途になるが、下値切り下げ傾向が続く中、1円刻みでレンジ切り下げを打診。サイコロジカルは、前週の3勝9敗から6勝6敗に。14日RSIは39.45。

注目イベント

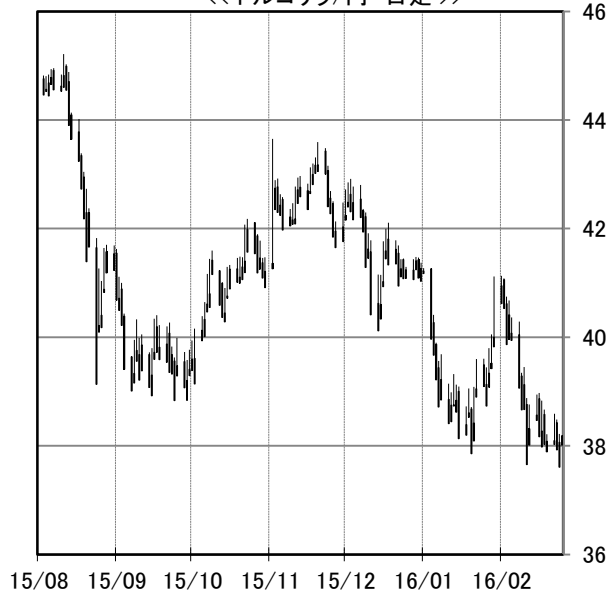
【トルコ】

- 03/03(木) 2月消費者物価指数
- 03/03(木) 2月生産者物価指数

【日本】

- 02/26(金) 2月消費者物価指数
- 02/29(月) 1月鉱工業生産
- 02/29(月) 1月住宅着工戸数
- 03/01(火) 1月失業率
- 03/04(木) 1月毎月勤労統計
- 03/07(月) 1月景気動向指数

<<トルコリラ/円 日足>>



注意事項

本レポートは、マーケットエッジ株式会社（以下、弊社）が、投資判断の参考となる情報提供を目的に作成したものです。金融商品売買の勧誘を目的としたものではありません。投資に関する最終決定は、投資家ご自身の判断で行って下さい。

本レポートは、弊社が信頼できると判断した情報源からの情報に基づき作成したのですが、情報の正確性、安全性を保証するものではありません。また、本レポートに記載された見解や予測は、本レポート発行時における弊社の判断であり、全部または一部が予告なしに変更されることがあります。

本レポートを使用することに生ずるいかなる種類の損失についても、弊社は責任を負いません。

本レポートの著作権は、原則として弊社に帰属いたします。本レポートにおいて提供される情報に関して、弊社の承諾を得ずに、当該情報の複製、販売、表示、配布、公表、修正、頒布または営利目的での利用を行う権利を有しません。

発行会社

- 【会社名】 マーケットエッジ株式会社 (Marketedge Co., Ltd.)
【所在地】 〒103-0014 東京都中央区日本橋蛸殻町1-18-1 (古川ビル4F)
【URL】 <http://www.marketedge.co.jp/>
【電話】 TEL : 03-6661-9498 【E-mail】 info@marketedge.co.jp

【執筆者プロフィール】

マーケットエッジ株式会社 代表取締役 小菅 努 (こすげ・つとむ)
1976年千葉県生まれ。筑波大学卒。商品先物取引会社の営業本部を経て、同時テロ事件直後のニューヨーク事務所にてコモディティ・金融市場の分析を学ぶ。帰国後は調査部門責任者を経て、2016年にマーケットエッジ株式会社代表に就任。東京商品取引所認定・上級知識修得者（貴金属、石油、ゴム、農産物）。

E-mail: kosuge@marketedge.co.jp

Twitter @[kosuge_tsutomu](https://twitter.com/kosuge_tsutomu)